

खुशियों की पाइपलाइन आज ही घर लाएं

EMI योजना

PNG कनेक्शन सिर्फ ₹590* में

	विवरण	नई योजना (₹)
1	नॉन-रिफंडेबल आवेदन शुल्क (18% GST सहित)	590
2	गैस बिल में चार्ज की जाने वाली किस्तों की संख्या	13
3	किस्त की राशि (रिफंडेबल)	500
4	कुल देय राशि	7,090

₹500 की 13 द्वि- मासिक किस्तों में आप ₹6,500 का भुगतान करेंगे (सभी किस्तें रिफंडेबल हैं)



LPG से
ज़्यादा बचत



24X7
गैस आपूर्ति



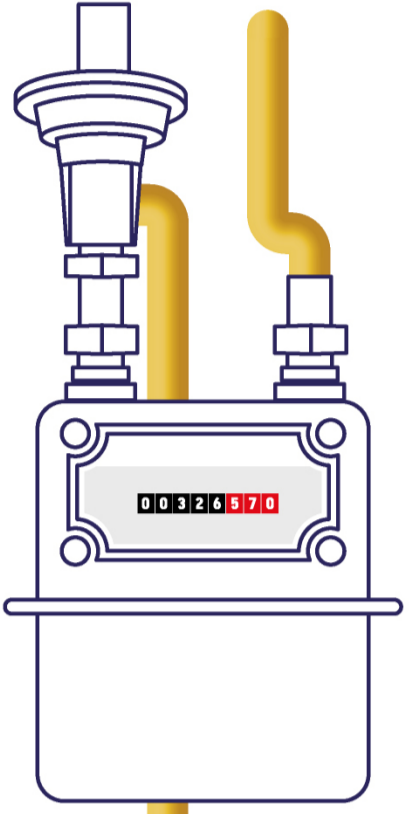
बुकिंग की
नो टैशन



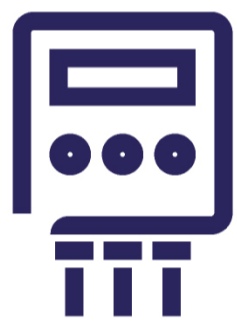
सुरक्षित



*टॉरेंट गैस केश पेमेन्ट स्वीकार नहीं करता

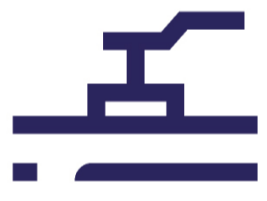


आपके घरेलू PNG कनेक्शन में शामिल हैं:



मीटरिंग की यूनिट

मीटर, रेगुलेटर, वाल्व, फिटिंग्स



कनेक्शन के लिए

15 मीटर की पाइपलाइन

अधिक पाइपलाइन का शुल्क
₹354 प्रति मीटर - टैक्स सहित होगा



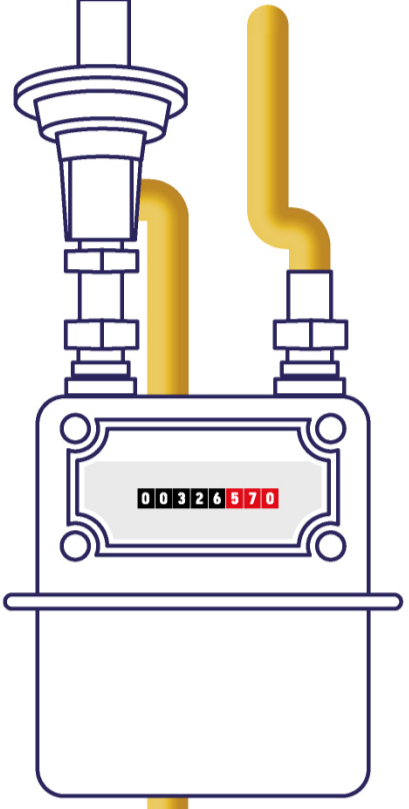
सुरक्षा होज़ पाइप



एक बार मैनुअल स्टोव का रूपांतरण

4 बर्नर तक





PNG इंस्टॉलेशन के लिए जरूरी जानकारी

कनेक्शन के लिए 15 मीटर से अधिक पाइपलाइन पर ₹354 प्रति मीटर (टैक्स के साथ) शुल्क लिया जाएगा।

सुरक्षा कारणों से किसी भी परिस्थिति में पाइपलाइन को ढंकने (concealing) की अनुमति नहीं दी जाएगी।

यदि कनेक्शन के लिए पत्थर, मार्बल, रसोई स्लैब, खिड़कियां अथवा कांच में छेद करना आवश्यक हुआ, तो यह खर्च ग्राहक के दायरे में रहेगा।

ऑटोमेटिक स्टोव के रूपांतरण की जिम्मेदारी ग्राहक की रहेगी।

कनेक्शन पूरी तरह से होने के बाद, गैस बिलिंग शुरू कर दी जाएगी।

गैस पॉइंट केवल रसोई परिसर के भीतर ही प्रदान किए जाएंगे।

बाथरूम के अंदर गीजर के लिए पॉइंट नहीं दिया जाएगा।

सभी इंस्टॉल किये गए उपकरण एवं पाइपलाइन टॉरेंट गैस की संपत्ति होंगे।

कनेक्शन के बाद, किसी भी अन्य इंस्टॉलेशन अथवा बदलाव के लिए वर्तमान टैरिफ दरों के अनुसार शुल्क लिया जाएगा।

